

+
**WE
KNOW
ENDO.***

* Мы знаем
эндодонтию

MAILLEFER
GuttaCore®

Уверенное движение
по сложным каналам

THE DENTAL
SOLUTIONS
COMPANY™

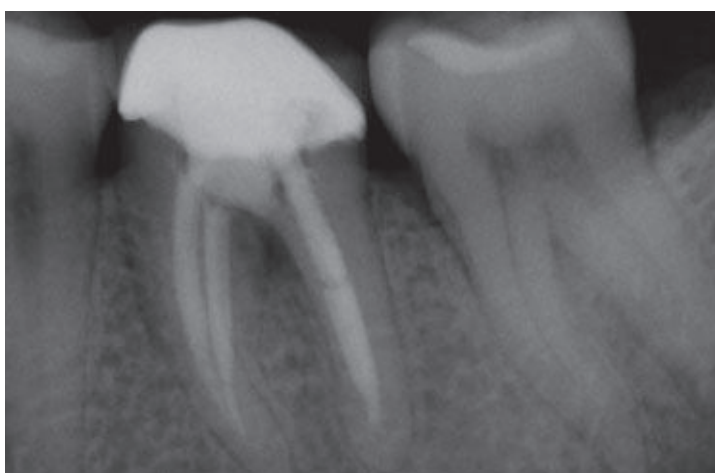
 **Dentsply
Sirona**

«Холодные» факты о промежутках и пустотах в корневых каналах

Для obturation любого корневого канала потребуется гуттаперча. При технике латеральной компакции могут оставаться пустоты в некоторых труднодоступных участках корневого канала. В случае горячей вертикальной конденсации критически значимые апикальные 3–5 мм мастер-штифта могут остаться неразогретыми, что также влечет образование пустот и незаполненных участков.

Техника: латеральная компакция гуттаперчи

Что недостижимо: obturation без пустот



Обтурация в технике латеральной компакции до перелечивания



Промежутки между штифтами холодной гуттаперчи могут содержать патогенные бактерии

Изображения любезно предоставлены д-рами Вильямом Нудерой и Беном Джонсоном.



Отчетливо видны пустоты между уплотненными штифтами гуттаперчи

Чего не хватает на этой рентгенограмме?

Техника: одного штифта

Что недостижимо: качественная obturation латеральных каналов в апикальной трети



Одиночный штифт холодной гуттаперчи не obturiрует все апикальные отверстия.



Корональное сечение
Одиночный штифт: большие пустоты



Среднее сечение
Одиночный штифт: еще одна пустота и пустой «плавник»



Среднее сечение: буккально-лингвальная проекция
Многочисленные пустоты в системе корневых каналов при использовании техники одного штифта. В медиально-язычном канале нет гомогенной obturation

Микро-КТ

Actis 150/30, Desktop Micro CT/DR System
2000 срезов, толщина среза 9 мкм, KV 120



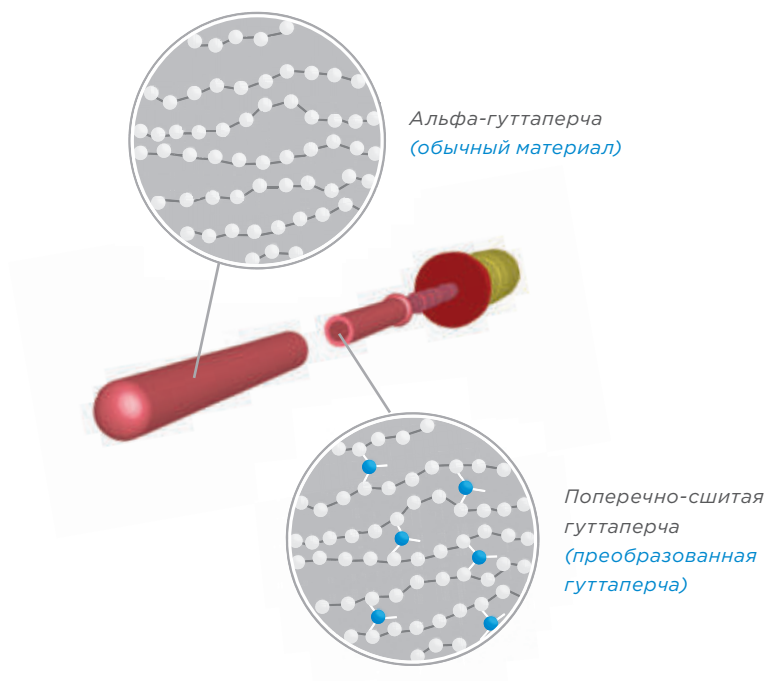
GuttaCore®

Удобство холодной гуттаперчи, уверенность горячего заполнения



Обтуратор GuttaCore® состоит из наружного слоя альфа-гуттаперчи и центрального носителя из поперечно-сшитой гуттаперчи, распределяющего горячую текучую альфа-гуттаперчу в соответствии с естественной анатомией корневого канала.

- Эффективная техника обеспечивает простое однократное введение обтуратора, поэтому ваши пациенты будут проводить меньше времени на приеме.
- Горячая гуттаперча для достижения трехмерной obturации системы корневых каналов.
- Обтуратор GuttaCore® уверенно заполняет даже те участки, которые обычный штифт холодной гуттаперчи оставляет пустыми.



Преимущество гидравлики

Различные техники obturации используют латеральную компакцию или вертикальную конденсацию гуттаперчи. Однако гидравлическая сила обычно перемещает гуттаперчу в одном или двух направлениях – в латеральном или апикальном. GuttaCore® работает иначе. Носитель поперечно-сшитой гуттаперчи равномерно уплотняет альфа-гуттаперчу с помощью гидравлической силы, заставляющей ее двигаться в трех измерениях по системе корневых каналов. И, конечно, кончик носителя из гуттаперчи легко удаляется.



Микро-КТ демонстрирует полную obturацию сложной системы корневых каналов

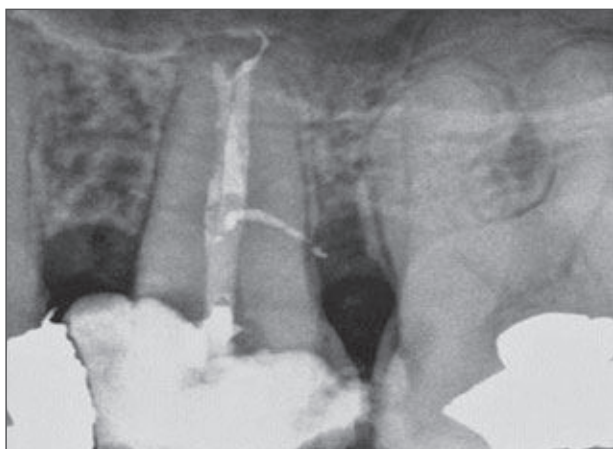
Анатомически заполняет сливающиеся каналы корневой системы

Заполняет перешейки, латеральные и дополнительные каналы

Горячая гуттаперча достигает и заполняет даже сложные изгибы и апикальные участки

Эффективность GuttaCore® в каждом клиническом случае

Способность GuttaCore® полностью заполнять объем корневого канала в соответствии с его анатомией позволяет уверенно проводить obturation даже в сложных клинических случаях.



«GuttaCore® проникает в латеральную область канала, куда не смогла бы проникнуть холодная гуттаперча».

Д-р Брайан МакКормак, Стони Брук



«Я знаю, что гуттаперча заполняет все необходимые объемы вплоть до апикальной трети. В данном случае было 3 апикальных отверстия».

Д-р Шон Велес, Айкен



«Как один гуттаперчевый штифт может заполнить столько апикальных отверстий? Вот почему я уверенно использую GuttaCore®».

Д-р Бхайрави Парех, Уотерфорд

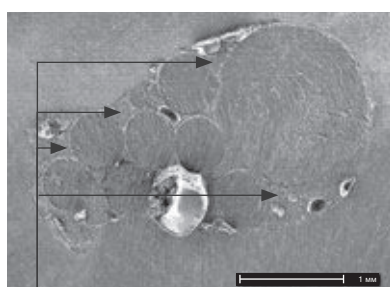


«Даже на изгибах каналов видно, что GuttaCore® заполнил все участки апикальной анатомии».

Д-р Мунир Баттихи, Миннеаполис

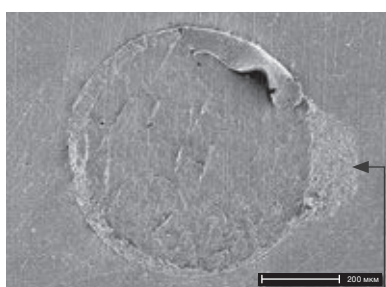
GuttaCore® полностью заполняет канал с учетом его анатомии

Многочисленные клинические исследования показывают эффективность полного заполнения всей системы корневого канала с помощью GuttaCore® в сравнении с другими техниками obturации. GuttaCore® обеспечивает самое высокое содержание гуттаперчи и минимальное количество корональных и апикальных пустот, в отличие от техники латеральной компакции¹.



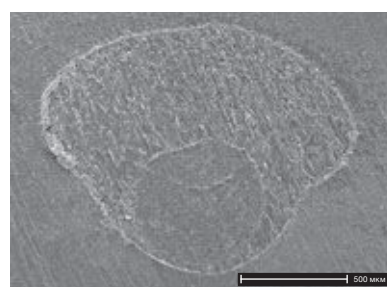
Обратите внимание на обилие пустот при использовании техники латеральной компакции

Промежутки между гуттаперчей



Пограничный зазор при горячей вертикальной конденсации гуттаперчи представляет собой лоскут ПВХ-материала, выдавливаемого с поверхности образца

Только силер, зазор

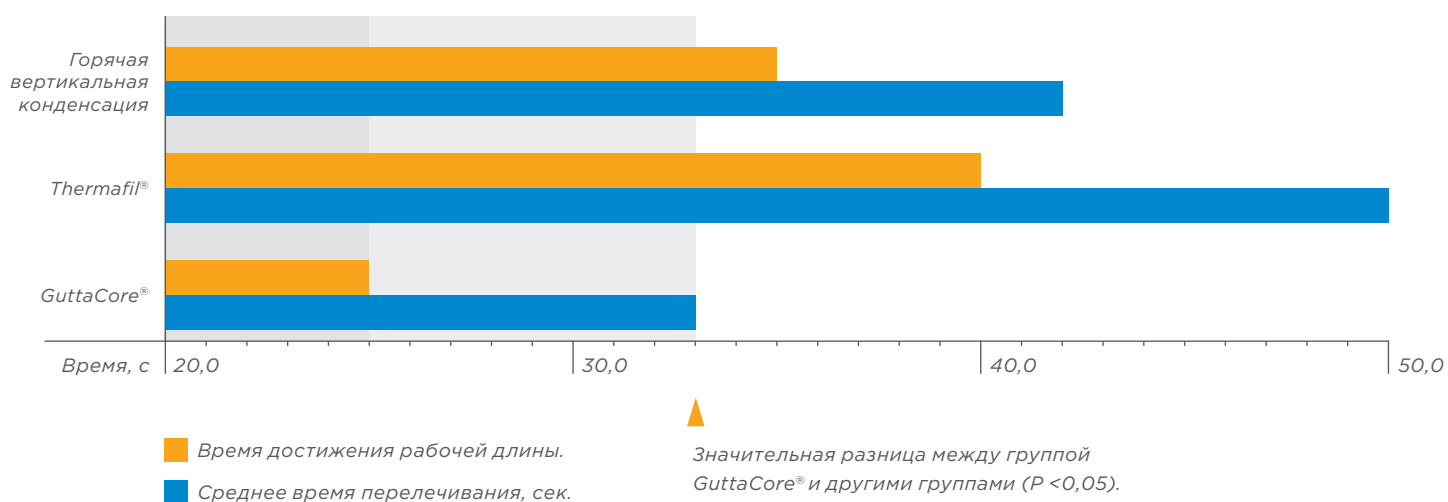


Сечение канала показывает его полную obturацию GuttaCore®

Полное заполнение гуттаперчей без разрывов и зазоров

Изображения любезно предоставлены д-ром Франклином Р. Тэем.

Легкое извлечение. Простое создание пространства под штифт



1. Quality of obturation achieved by an endodontic core-carrier system with crosslinked gutta-percha carrier in single-rooted canals.; Li GH et al., J Dent. 2014, 42(9): 1124-1134.

GuttaCore® лучше адаптируется к сложной анатомии канала²

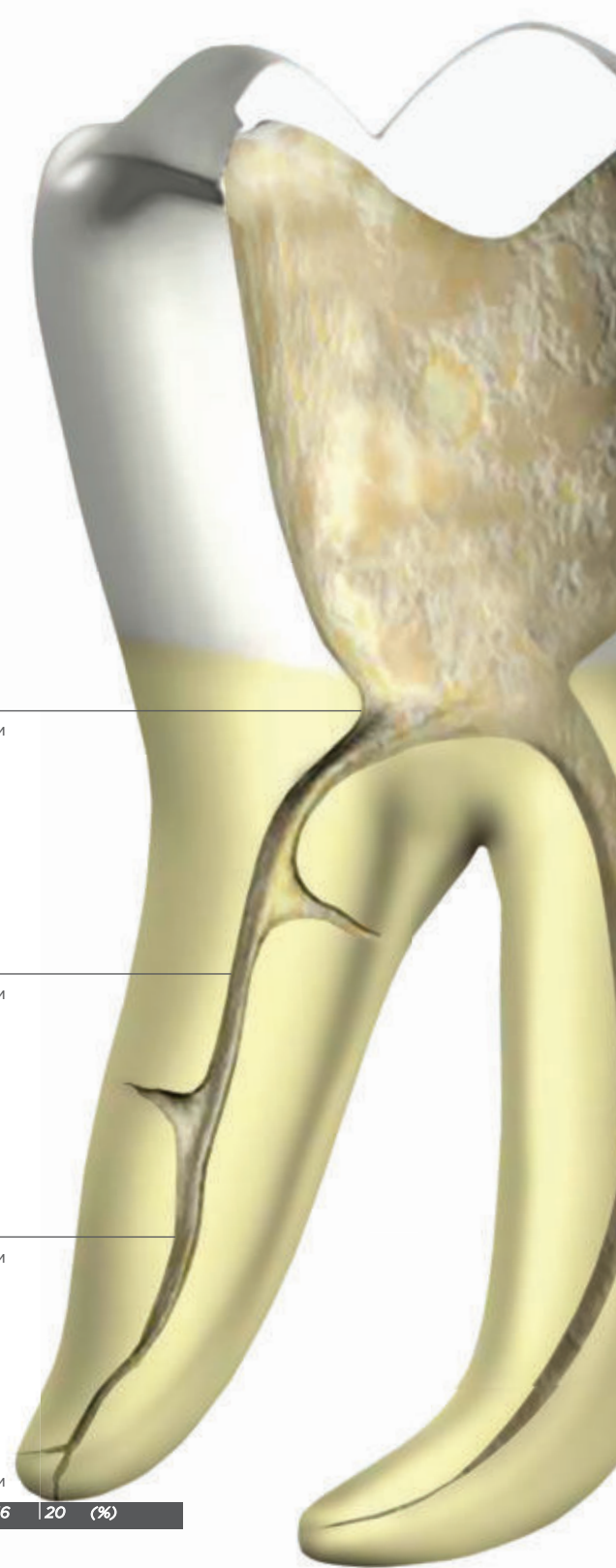
В технике вертикальной горячей конденсации при адаптации мастер-штифта его размер должен быть на 3–5 мм короче рабочей длины³. Однако проникновение горячей гуттаперчи часто ограничено – разогрев материала редко достигает глубины 4–6 мм².

Сравнение количества пустот и промежутков на протяжении длины корневого канала, полученных при obturации GuttaCore® и при других техниках obturации²

Латеральная
компакция

Горячая вертикальная
конденсация

Обтуратор
GuttaCore®



2. Effect of varying the depth of heat application on the adaptability of gutta-percha during warm vertical compaction.; Smith RS, et al. JOE. 2000, 26(11):668-72.
3. Analysis of continuous-wave obturation using a single-cone and hybrid technique.; Guess GM et al., JOE. 2003, 29(8):509-12.

Уверенность до конца

Проводите ли вы лечение корневых каналов раз в месяц или раз в час, вы хотите быть уверены в выбранной технике. GuttaCore® дает вам такую уверенность благодаря разогретой гуттаперче, которая одновременно легко вводится равномерным объемным потоком во всю систему корневых каналов. Используйте преимущества obturation с помощью GuttaCore® по сравнению с техниками латеральной компакции или горячей вертикальной конденсации.





Тщательная ирригация для качественного заполнения



Для беспрепятственного проникновения GuttaCore® в сложные участки корневых каналов удалите загрязнения и смазанный слой с помощью ирригационного раствора, активированного EndoActivator®. Активированный с помощью технологии активации ирригационных растворов насыщенный раствор гипохлорита натрия (NaOCl) уничтожает больше бактерий и растворяет больше тканей, чем неактивированный ирригационный раствор⁴.

До активации

Только механическая обработка не способна обеспечить необходимую степень очистки корневых каналов. До использования EndoActivator® обработанные инструментами каналы выглядят очищенными, но это не так.



После активации

Успешная obturation требует устранения препятствий для полного заполнения всего объема канала. Обратите внимание, какое количество загрязнений было дополнительно эвакуировано из корневых каналов после их повторной обработки с помощью EndoActivator®.



4. Effectiveness of different final irrigant activation protocols on smear layer removal in curved canals.; Caron G, Machtou P.; J Endod. 2010.

Информация для заказа

Обтураторы GuttaCore®



Блистеры (6 обтураторов)

20	A1703B0042000
25	A1703B0042500
30	A1703B0043000
35	A1703B0043500
40	A1703B0044000
45	A1703B0044500
50	A1703B0045000
55	A1703B0045500
60	A1703B0046000
70	A1703B0047000
80	A1703B0048000
90	A1703B0049000

Упаковка из 30 обтураторов (5 блистеров)

20	A1703P0042000
25	A1703P0042500
30	A1703P0043000
35	A1703P0043500
40	A1703P0044000
90	A1703B0049000

ThermaPrep® 2 – печь для разогрева обтураторов



EC 230 B A017623000200

EndoActivator®



EndoActivator® A091100000000

1 наконечник
75 насадок
100 гигиенических рукавов

GuttaCore® для ProTaper Next®



Блистер (6 обтураторов)

X2	A1803B0042500
X3	A1803B0043000
X4	A1803B0044000
X5	A1803B0045000

Упаковка из 30 обтураторов (5 блистеров)

X2	A1803P0042500
X3	A1803P0043000
X4	A1803P0044000

Dentsply Sirona

115432, Россия, г. Москва,
пр-т Андропова, д. 18, корп. 6,
«Немецкий центр промышленности
и торговли», офис 9-01

Телефон +7 (495) 725-10-87

Факс +7 (495) 725-10-86

www.dentsplysirona.com



facebook.com/dentsply.sirona.cis



instagram.com/dentsplysirona.cis