

FLOW-COLOR

КОМПОЗИТНЫЙ МАТЕРИАЛ
ДЛЯ ВОССТАНОВЛЕНИЯ ЗУБОВ

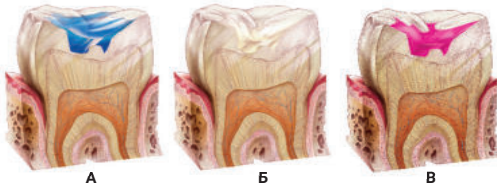


ARKONA

Инструкция по применению

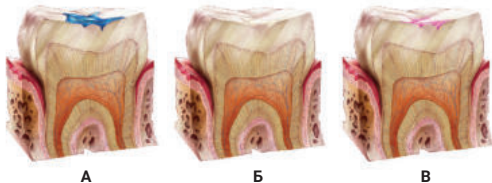
РЕСТАВРАЦИЯ ДЕФЕКТОВ ПОСТОЯННЫХ И МОЛОЧНЫХ ЗУБОВ

Протравить 20-30 с, прополоскать, осторожно осушить (А).
Полость тщательно покрыть тонким слоем адгезивной системы MASTERBOND, протравить для более равномерного распределения адгезива, полимеризовать 10 с (Б).
Одновременно полимеризовать участки поверхности не более 5 мм! Дно очень глубоких полостей покрыть тонким слоем прокладки, затем дно полости покрыть 1-2 мм слоями текучего композита FLOW-COLOR. Каждый слой (В) полимеризовать согласно таблице полимеризации.



ГЕРМЕТИЗАЦИЯ ФИССУР

Протравить 20-30 с, прополоскать, осторожно осушить (А).
Тщательно покрыть тонким слоем адгезивной системы MASTERBOND (Б), протравить для более равномерного распределения адгезива, полимеризовать 10 с.
Одновременно полимеризовать участки поверхности не более 5 мм! Затем покрыть 1-2 мм слоями текучего композита FLOW-COLOR. Полимеризовать согласно таблице полимеризации (В).



ВРЕМЕННОЕ ШИНИРОВАНИЕ ЗУБОВ

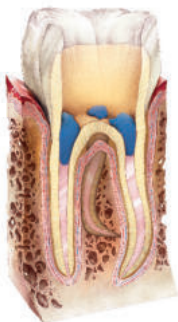
Провести все этапы протравки и покрытия адгезивной системой. На каждый зуб нанести по капле композита FLOW-COLOR, полимеризовать отдельно каждый зуб согласно таблице полимеризации. Слой композита FLOW-COLOR должен образовывать чёткую границу между эмалью и удаляемой впоследствии шиной из стоматологического волокна.



Не применять композит FLOW-COLOR красного и чёрного цвета для временного шинирования зубов.

МАРКИРОВАНИЕ УСТЬЕВ КАНАЛОВ

Рекомендуем применение композита FLOW-COLOR для характерного маркирования устьев каналов после эндодонтического лечения, для облегчения диагностики при очередном лечении зуба. Пример маркирования устьев каналов (обозначение разными цветами в зависимости от клинической ситуации может быть произвольным). На нашем сайте www.arkonadent.ru можно ознакомиться с наиболее часто встречающимися ситуациями возможных обозначений устьев каналов.



ВРЕМЕННОЕ ПОВЫШЕНИЕ ПРИКУСА

Нанести тонкий слой композита FLOW-COLOR на поверхность зуба для создания видимой границы между эмалью и слоем композита.



Показания по применению композита FLOW-COLOR

- полости I-V классов по Блэку
- цветная герметизация фиссур
- герметизация с препарированием фиссур
- реставрация дефектов постоянных и молочных зубов, препарированных методом «воздушной абразии»
- временное шинирование подвижных зубов
- временное сохранение межзубного пространства, повышение прикуса
- блокировка поднатурений
- маркирование устьев каналов после эндодонтического лечения

ТАБЛИЦА ПОЛИМЕРИЗАЦИИ

Лампа	Цвет	Зависимость глубины полимеризации (мм) от времени засвечивания	
		20 с	30 с
Halogen/LED (500-800 мВт/см2)	розовый, зелёный, голубой, жёлтый, фиолетовый,	1,5 мм	2,0 мм
	белый, оранжевый,	-	1,0 мм
LED (>800 мВт/см2)	розовый, зелёный, голубой, жёлтый, фиолетовый,	2,0 мм	2,5 мм
	белый, оранжевый,	1,0 мм	1,5 мм
	красный, черный	-	1,0 мм

ВНИМАНИЕ!

Не использовать галогеновые лампы для полимеризации FLOW-COLOR (красный/чёрный)!
FLOW-COLOR (красный/чёрный) полимеризовать тонким слоем до 1мм.

СОСТАВ

FLOW-COLOR – светоотверждаемый, микрогибридный, цветной жидкотекучий композит. Это сложный химический материал, состоящий из органической диметакрилатной матрицы (диметакрилат бисфенола А, уретановый диметакрилат, триэтиленгликоль – диметакрилат), содержащей неорганические наполнители (стекло алюмо-боро-силикатное, оксид кремния пирогенный) и дополнительные вещества (фотоинициатор, соинициатор, ингибитор, стабилизаторы, пигменты), отверждаемый вследствие свободнорадикальной полимеризации, активизируемой видимым светом синего цвета (длина волны 400 – 500 нм). Минеральные наполнители составляют около 61% по весу.

ПРОТИВОПОКАЗАНИЯ

Не применять композит FLOW-COLOR у пациентов, имеющих аллергию на метакрилаты.

МЕРЫ ПРЕДОСТОРОЖНОСТИ

Избегать контакта неполимеризованного композита с кожей и мягкими тканями полости рта. Избегать попадания в глаза. В случае контакта промыть большим количеством воды. В случае ухудшения самочувствия обратиться к врачу, предоставив информацию о применённом композите. Избегать попадания препарата в дыхательные пути, в случае попадания в дыхательные пути обратиться к врачу. В случае аллергии на метакрилаты прекратить работу с препаратом. В случае поздней реакции на метакрилаты, удалить пломбу или реставрацию.

ХРАНЕНИЕ

Хранить препарат при температуре 3-28°С. В случае хранения при пониженной температуре, перед повторным применением материала следует подождать, пока он не приобретёт комнатную температуру. Чтобы избежать случайной полимеризации композита в аппликаторе, следует вернуть поршень шприца в исходное положение.

ВНИМАНИЕ

Препарат предназначен только для использования врачами-стоматологами, зубными техниками и гигиенистами. Хранить в недоступном для детей и посторонних лиц месте. Не перегревать. Хранить в защищённом от света месте. Не следует превышать рекомендуемое время засвечивания – это может привести к перегреву мягких тканей полости рта. Использовать только по назначению, не использовать по окончании срока годности.

ГАРАНТИЯ

Фирма ARKONA обменивает некачественные стоматологические материалы, приобретённые покупателем или возвращает ему их стоимость. ARKONA не отвечает за ущерб, вызванный неправильным или не соответствующим инструкции применением препарата.

Дата последней актуализации инструкции 04.07.2023



Уполномоченный представитель в РФ:
ООО «АРКОМ» 195196, Россия, Санкт-Петербург,
вн.тер.г.муниц. округ Малая Охта,
ул. Таллинская, д.7, лит. А, пом. 7Н, оф. 3Б.
Тел. 8 800 700-25-25, www.arkom-org.com



ARKONA

ARKONA
Laboratorium Farmakologii Stomatologicznej
Grzegorz Kalbarczyk, Nasutow 99C, 21-025 Niemce, Poland
www.arkonadent.ru