

DENTSPLY

# AH Temp™

**Временный пломбировочный материал  
на основе гидроксида кальция  
для корневых каналов**

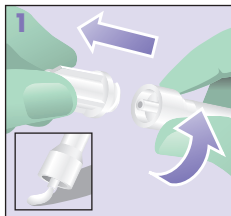


Внимание,  
ознакомьтесь с  
инструкцией по  
эксплуатации



Производитель :  
DENTSPLY DeTrey GmbH,  
78467 Констанц,  
Германия  
© DENTSPLY DeTrey 2012-12-07  
[www.dentsply.de](http://www.dentsply.de)

CE  
0123



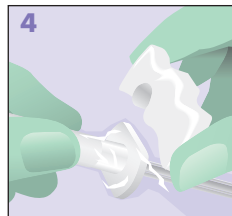
Снимите колпачок со шприца.  
Чтобы убедиться в свободной  
подаче материала из  
шприца, выдавите небольшое  
количество на палетку  
для смешивания.



В качестве дополнительной меры  
предосторожности от перекрёстного  
заражения и загрязнений, используйте  
защитные барьеры Disposa-Shield®  
во время применения пасты  
AH Temp™.



Присоедините одноразовую канюлю  
над защитным барьером на носик  
шприца. Затем поверните канюлю по  
часовой стрелке, пока она не зафиксируется.  
Потяните канюлю с усилием,  
чтобы убедиться в её креплении на  
шейке шприца.

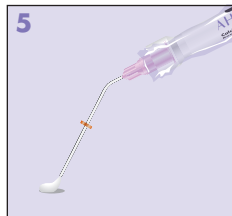


Присоедините рукоятку с  
крыльями на шприц во  
фронтальном направлении.

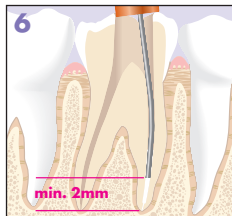
DENTSPLY

# АН Temp™

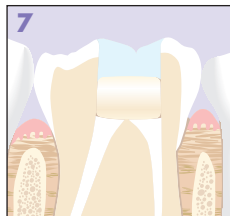
**Временный пломбировочный материал на основе гидроксида кальция для корневых каналов**



Чтобы убедиться в свободной подаче материала из шприца, выдавите небольшое количество на палетку для смешивания



Вносите пасту не доходя 2 мм до апекса, всегда следите за тем, чтобы канюля свободно двигалась в канале. Не вносите пасту с помощью пластиковых насадок, которые могут застрять в просвете канала.



Удалите излишки пасты, положите ватный шарик и/или поставьте временную пломбу для тщательного запечатывания устьев корневых каналов.

## Информация для заказа

### АН Temp™ набор

4 x АН Temp™ шприцы,  
0.75 мл каждый  
20 x АН Temp™ канюли  
1x рукоятка  
1x иллюстрированное  
техническое руководство  
1x инструкция

номер заказа **606.20.123**

### АН Temp™ набор канюль

20 x АН Temp™ канюли

номер заказа **606.20.124**



### Защитные барьеры Disposa Shield

номер заказа **A88013S1**

